

Telekom 2015

Nowoczesne projektowanie dla telekomunikacji

Telekom 2015 jest rozwijaną od wielu lat aplikacją dedykowaną dla projektantów telekomunikacyjnych, działającą aktualnie w środowiskach Bricscad V15 oraz ZWCAD+2015

Oszczędności

Aplikacja została przygotowana z myślą o zaoszczędzeniu czasu oraz obniżeniu kosztów pracy projektanta / kreślarza przy wykonywaniu dokumentacji rysunkowej i zestawień.

Standaryzacja

Telekom pozwala na pełną standaryzację pracy zespołów projektantów i kreślarzy oraz zgodność symboli z obecnie obowiązującymi normami branżowymi

Zawsze aktualne dane

Aplikacja skonstruowana jest w taki sposób, aby dane dotyczące projektów były zgromadzone w jednym miejscu - na rysunku.

Kompleksowe projektowanie sieci telekomunikacyjnej

Telekom umożliwia narysowanie sieci:

- Kanalizacji teletechnicznej
- Kabli miedzianych
- Sieci optotelekomunikacyjnych wraz z
 - generatorem schematów optycznych wraz kolorowaniem włókien i tub
 - elementami sieci FTTH
- mikrokanalizacją
- sieciami podwieszanymi

Generator schematów optycznych

Zawierający opcje różnych zakończeń, kolorowanie i numerowanie włókien

Opisy

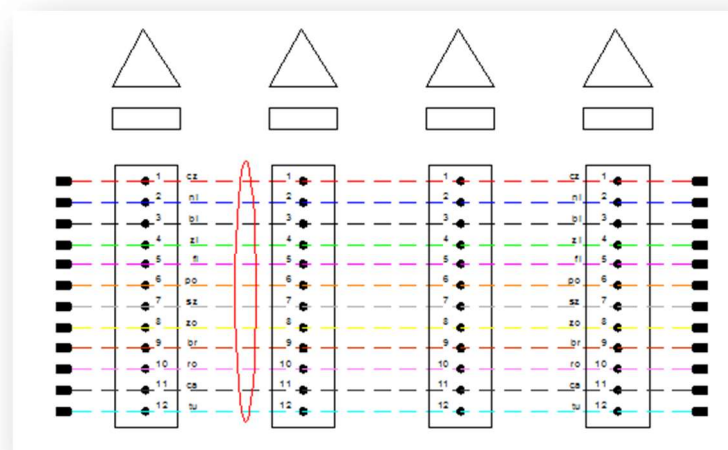
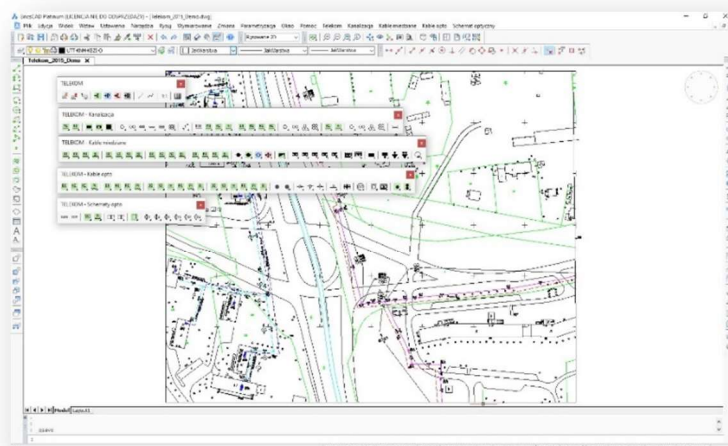
Zautomatyzowany proces opisywania sieci umożliwia opisywanie elementów sieci za pomocą jednego polecenia. Aplikacja automatycznie rozpoznaje opisywany element dopasowując właściwy opis oraz warstwę. Nie ma potrzeby pamiętania nazwa i szukania bloków opisowych.

Wstawianie złączy i zakończeń

Wystarczy wybrać z menu symbol złącza / zakończenia i wskazać element nadrzędny, a aplikacja sama dopasuje warstwę, a także w wypadku złączy i części zakończeń wstawi automatycznie symbol za końcu linii symbolizującej przebieg kabla.

Warstwy

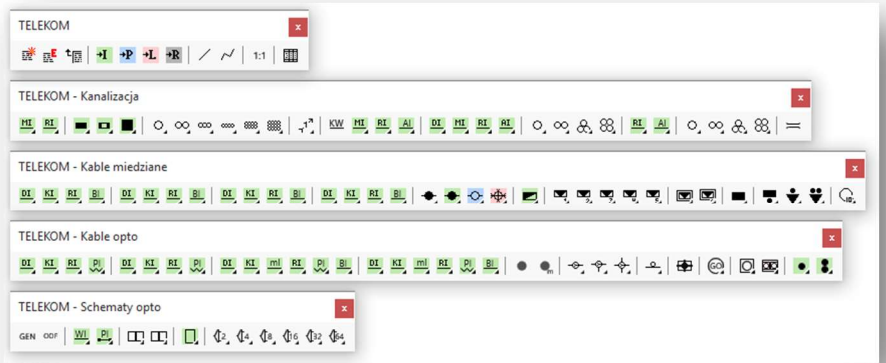
Każdy element sieci nanoszony jest na zdefiniowaną warstwę. Polecenia nanoszenia elementów sieci automatycznie tworzą właściwe warstwy - nie potrzebny jest szablon z warstwami.



Integracja ze środowiskiem CAD

Telekom integruje się ze środowiskiem CAD dodając do niego swoje polecenia zgrupowane w menu górnym oraz toolbarach. Polecenia nanoszenia sieci są intuicyjne, pozwalają się skupić na projektowaniu, a nie na poleceniach programu CAD.

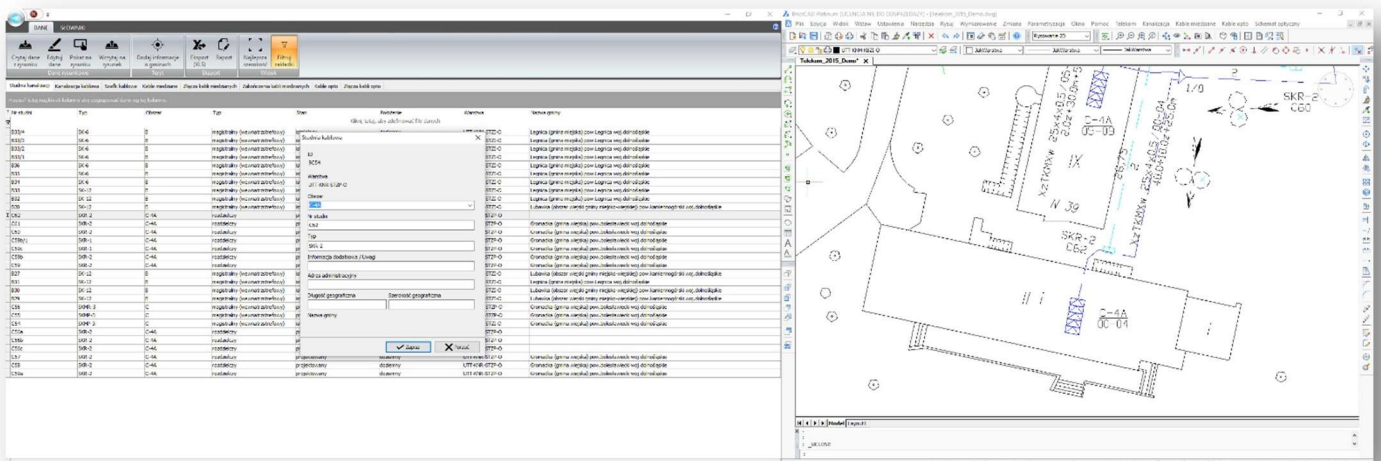
Telekom nie zmienia przy tym działania standardowych poleceń środowiska CAD.



Zestawienia

Edycja danych

Z poziomu modułu Zestawienia możliwa jest edycja danych bezpośrednio na rysunku. Zapewnia to jednorodność danych i wyklucza możliwość pomyłek poprzez edycję tylko w zestawieniach.



Raporty

Możliwy jest wykonanie raportów w postaci wydruku tabel, eksportu do popularnych formatów (pdf, jpg). Dodana jest także możliwość zapisu raportów w formacie XLS oraz XLSX.

Informacje o gminie

Moduł Zestawienia umożliwia przypisywanie informacji o gminach (na podstawie danych pozyskanych z systemu TERYT) do elementów sieci oraz wykonywanie zestawień obejmujące te dane.